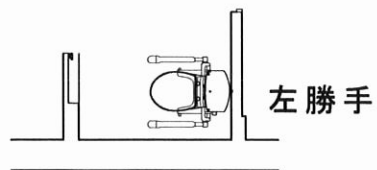
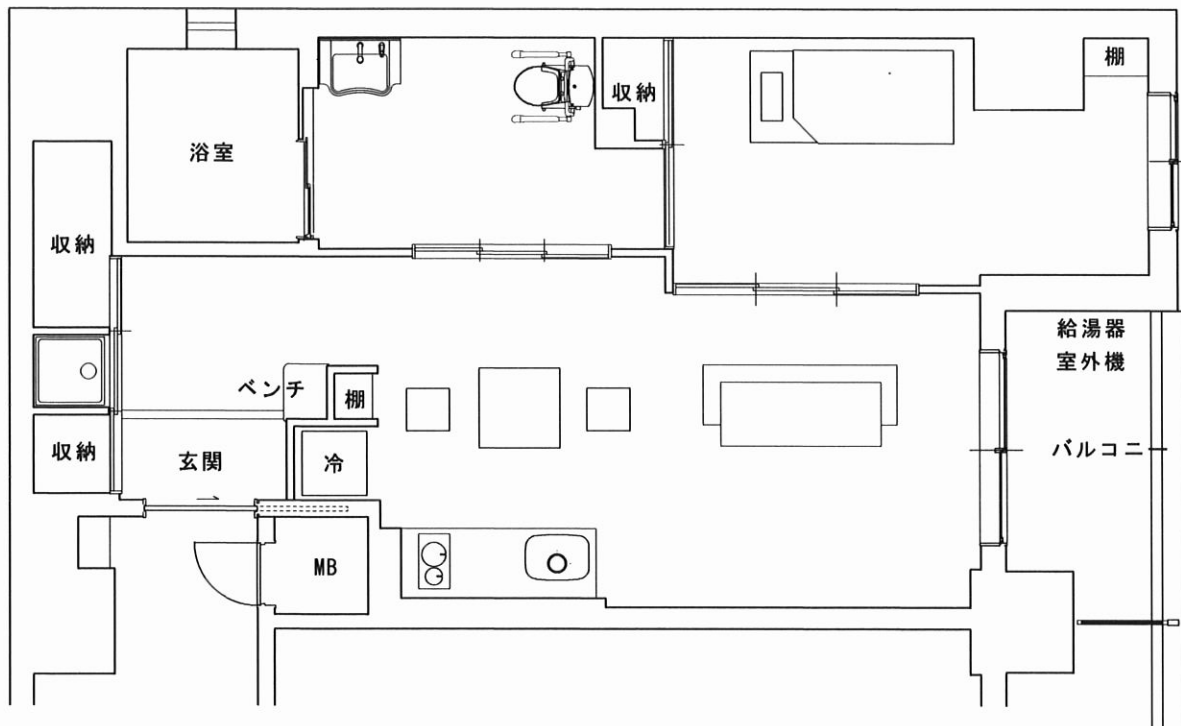
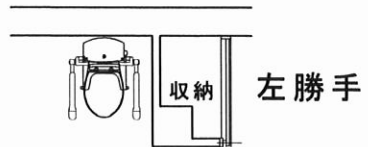


### Bタイプ

- ・ 6~9階と10,11階の浴室の形式は異なります。
- ・ 右勝手：便器横の縦手すりは座って右側に来ます。  
7,9,11階（便器は本図の配置になります。）
- ・ 左勝手：便器横の縦手すりは座って左側に来ます。  
6,8,10階（便器の配置は本図より左に90度回転します。）
- ・ 冷等の備品は参考配置例です。





### Cタイプ

- ・ 6~9階と10.11階の浴室の形式は異なります。
- ・ 右勝手：便器横の縦手すりは座って右側に来ます。  
6, 8, 10階（便器は本図の配置になります。）
- ・ 左勝手：便器横の縦手すりは座って左側に来ます。  
7, 9, 11階（便器の配置は本図より左に90度回転します。）
- ・ 冷等の備品は参考配置例です。